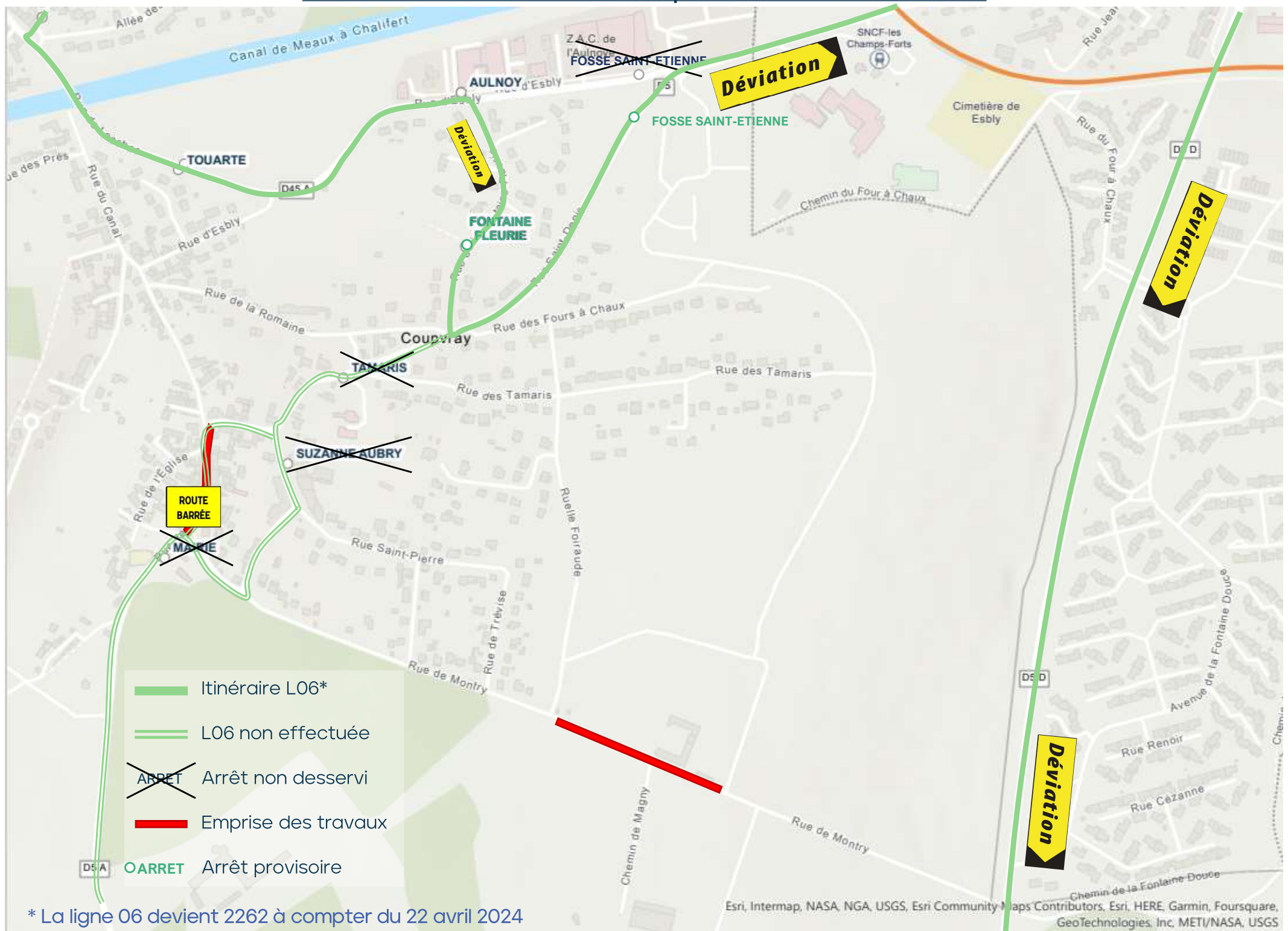


TRAVAUX DE COUPVRAY - Focus sur la période du 4 mars au 24 mai 2024



* La ligne 06 devient 2262 à compter du 22 avril 2024

Travaux du 4 mars au 24 mai 2024

La déviation de la L06* se fera uniquement dans en direction de Marne-la-Vallée Chessy : les arrêts CAMSP, Parking Nord, Mairie et Tamaris ne seront pas desservis.

L'arrêt Fosse Saint-Etienne (direction Marne-la-Vallée Chessy) sera déplacé provisoirement Rue Saint-Denis

L'arrêt Tamaris (direction Marne-la-Vallée Chessy) sera reporté à l'arrêt provisoire Fontaine Fleurie

Les usagers sont invités à se reporter aux arrêts Fosse Saint-Etienne (provisoire), Aulnoye et Touarte et Fontaine Fleurie (provisoire)

L'itinéraire normal est maintenu en direction d'Esbly.