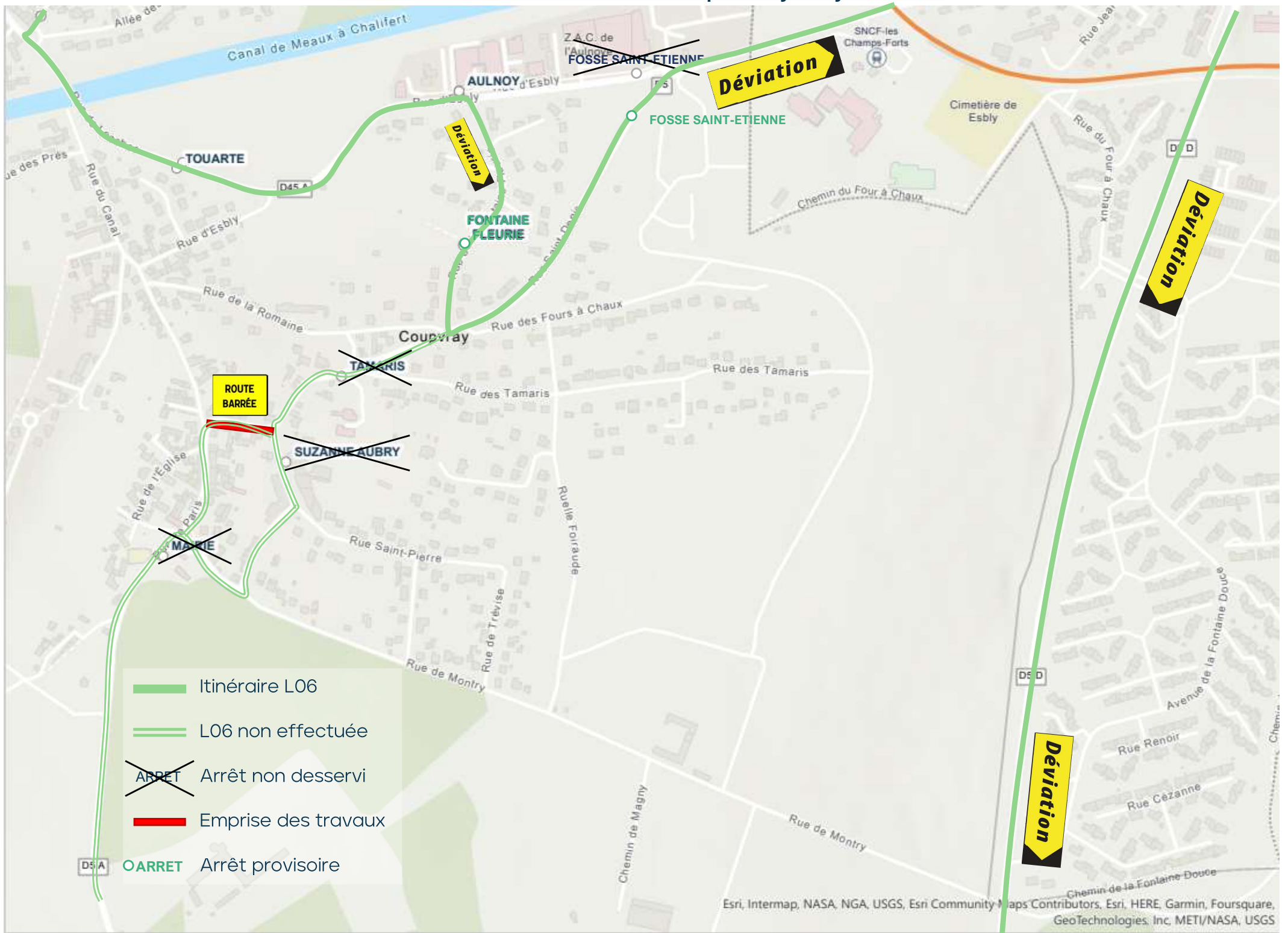


TRAVAUX DE COUPVRAY - Focus sur la période juin à juillet 2024 :



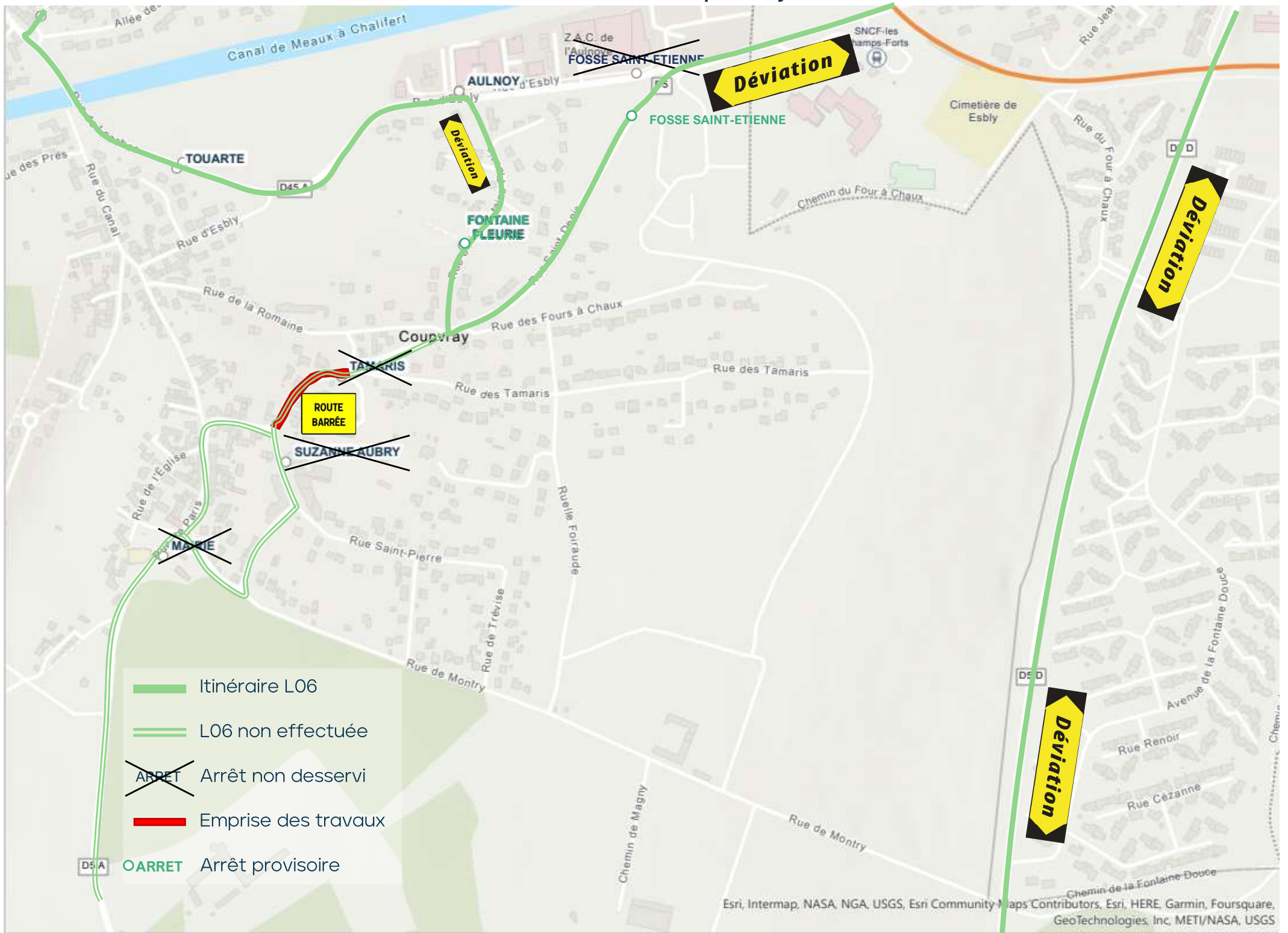
La déviation de la L06 se fera uniquement dans en direction de Marne-la-Vallée Chessy : les arrêts CAMSP, Parking Nord, Mairie et Tamaris ne seront pas desservis.

L'arrêt Fosse Saint-Etienne (direction Marne-la-Vallée Chessy) sera déplacé provisoirement Rue Saint-Denis

Les usagers sont invités à se reporter aux arrêts Fosse Saint-Etienne (provisoire), Aulnoye et Touarte et Fontaine Fleurie (provisoire)

L'itinéraire normal est maintenu en direction d'Esblly.

TRAVAUX DE COUPVRAY - Focus sur la période juillet à août 2024:



La déviation de la L06 se fera dans les deux directions : les arrêts CAMSP, Parking Nord, Mairie et Tamaris ne seront pas desservis.

L'arrêt Fosse Saint-Etienne sera déplacé provisoirement Rue Saint-Denis dans les deux sens de circulation

Les usagers sont invités à se reporter aux arrêts Fosse Saint-Etienne (provisoire), Aulnoye et Touarte et Fontaine Fleurie (provisoire).